



## HIRSCH GmbH

**Bremer Reinigung und Recycling GmbH. Ein Unternehmen mit mehr als 40 Jahren Tradition und über 100 Mitarbeitern.**

Die Hirsch GmbH ist ein führender Entsorgungsbetrieb in Norddeutschland. In den letzten Jahren hat sich das Unternehmen zu einem komplexen Dienstleister rund um die Wertstoffrückführung entwickelt.

Das Dienstleistungsspektrum umfasst Metallverwertung und den damit verbundenen Handel, Fußwegreinigung, Winterdienst, Gartenpflege und die dazugehörige Gartengestaltung, über das Elektroschrottreycling und Kunststoffaufbereitung bis hin zum Gebäudeabbruch mit den entsprechenden Containerdiensten und dessen Entsorgung. Die jüngste Geschäftserweiterung ist

Abbildung mit freundlicher Genehmigung der Fa. Hirsch, Quelle: Thomas Hellmann

das Hirsch Kunststoffwerk nah den Bremer Stahlwerken. Durch Trennen, Schneiden und Extrudieren erfolgt eine Kunststoffverwertung für Industrie und Baugewerbe. Kunststoffrückstände werden hier erfasst und sortiert. Die thermoplastischen Kunststoffe und Elastomere werden für den Wiedereinsatz in der Produktion aufbereitet. Abfälle werden so in neue Rohstoffe umgewandelt.

Recycling ist eine innovative Herausforderung und bedarf modernster Technologien. Aus diesem Grund hat Bremen Briteline die vier Firmenstandorte - die Hermann-Funk-Strasse, die Hahnenstrasse, die Funkschneise und das Kunststoffwerk in der Ferdinand-Porsche-Strasse - der Fa. Hirsch untereinander via Richtfunk vernetzt und liefert die Internetanbindung.

Mehr im Web: <http://www.hirsch-gmbh.com>

## Neukunden

Wir freuen uns folgende Unternehmen als Kunden begrüßen zu dürfen:

- Bobrink & Co. GmbH
- Bremerhavener Entsorgungsgesellschaft mbH
- Carbox GmbH & Co. KG
- OLT Ostfriesische Lufttransport GmbH
- Eisenbahnen und Verkehrsbetriebe Elbe-Weser GmbH
- Feuerwehr Bremerhaven
- Hansa Heavy Lift GmbH
- HIRSCH Bremer Reinigung und Recycling GmbH
- Lebenshilfe Cuxhaven
- Doyma GmbH & Co
- Innere Mission Bremen
- OTC Aussenhandels-GmbH

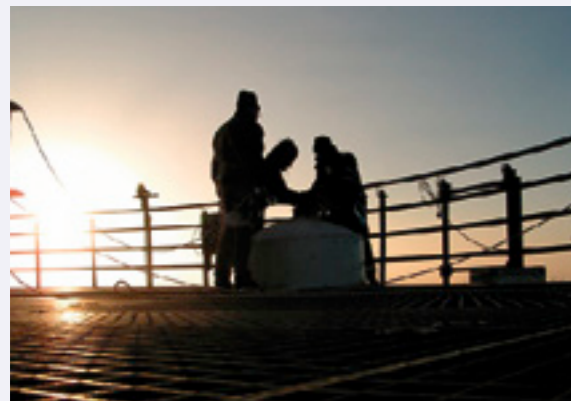
## Bremen Briteline GmbH

Die Geschäftsleitung

[www.briteline.de](http://www.briteline.de)  
[info@briteline.de](mailto:info@briteline.de)

Büro Bremerhaven im BRIG  
Stresemannstraße 46  
27570 Bremerhaven  
Tel: 0471/9 22 41-0  
Fax: 0471/9 22 41-40

Büro Bremen im Technologiepark  
Wiener Straße 5  
28359 Bremen  
Tel: 0421/2 24 89-0  
Fax: 0421/2 24 89-40



Bremen Briteline

# BREITBAND

Das High-Speed-Magazin aus Bremen

01 | 12

### Stauraum

Ab Juli 2012 neues Briteline-Rechenzentrum im Technologiepark.

### Aufgerüstet!

Briteline auf dem Weg ganz nach oben.



Sie verkabeln einfach alles, ...

... blasen ein, ziehen und verlegen!  
Das neue Unternehmen in der Briteline-Gruppe stellt sich vor.

Herzlich willkommen:  
Briteline Kabel.

**Bis 10.000 MBit/s**  
200 mal schneller als DSL 50.000

Bremen Briteline

## Briteline Kabel

Ein Unternehmen der Bremen Briteline GmbH.

Getreu dem Motto: Was wir selbst in die Hand nehmen, entspricht den hohen Qualitätsanforderungen unserer Kunden am besten. Aus diesem Grund hat Bremen Briteline Mitte 2011 das Tiefbauunternehmen Briteline Kabel gegründet – eine 100%ige Tochter der Bremen Briteline GmbH.

Briteline Kabel setzt für Bremen Briteline bedarfsorientierte Kundenanbindungen und strategische Glasfaserprojekte um. Bisher erfolgte der Ausbau des Briteline-Glasfasernetzes ausschließlich durch Subunternehmen.

Das neue Unternehmen ist in Oyten im Gewerbegebiet an der Autobahn angesiedelt. Auf rund 1.000 qm Hallen- und Bürofläche ist alles untergebracht, was zum Kabelverlegen benötigt wird. Zur Ausstattung gehören vom Minibagger über einen 24t LKW bis hin zum 250.000 € teuren Horizontal-Bohrgerät auch eine für den Kabelbau innovative Durchschlagsrakete.

Bremen Briteline komplettiert mit der Gründung der Briteline Kabel die Strategie ihre Produkte im eigenen Hause umzusetzen. Die Produktparten Internetproviding, Serversupport, Internetanbindungen via Richtfunk sowie der 24/7 Hotline-Service werden seit

Jahren von der Bremen Briteline selbst praktiziert. Alle diese Maßnahmen werden ohne die Inanspruchnahme von Fremdkapital durchgeführt.

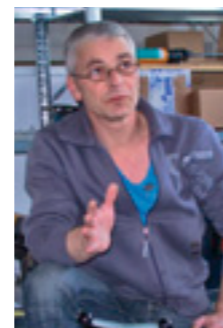
### Bisherige Projekte:

- Leibniz-Zentrum für Marine Tropenökologie (ZMT) im Technologiepark der Universität Bremen – Hausanschlüsse und Inhouse-Verkabelung
- Prüftechnik Schneider & Koch
- Kabelverlegung in Mettmann – Glasfaserhausanschlüsse: FTTH - Fiber to the home
- Eisenbahnen und Verkehrsbetriebe Elbe-Weser GmbH (EVB) – Glasfaser-Verlegung

Im Web: [www.briteline-kabel.de](http://www.briteline-kabel.de)



## Der neue Geschäftsführer bei Briteline Kabel



Der 45-jährige Harald Tuschinske ist der Geschäftsführer der neuen Briteline Kabel GmbH. Er verfügt über mehr als zwei Jahrzehnte Berufserfahrung im Tief-, Straßen-, Rohrleitungs- und Kabelbau. Als Bau- und Projektleiter war er deutschlandweit für diverse Auftraggeber tätig. Harald Tuschinske ist gelernter Feinwerk-Meister und verfügt auch über Erfahrung im Bereich Motoren- und Betriebstechnik.



Mit modernstem Equipment bauen wir das Netz von Bremen Briteline stetig weiter aus. Die Verlegung von Rohrleitungen und Kabeln erfolgt unterirdisch im Horizontalbohrverfahren.



## Briteline rüstet auf!

Ein neuer Steiger gehört ab jetzt zum Inventar.

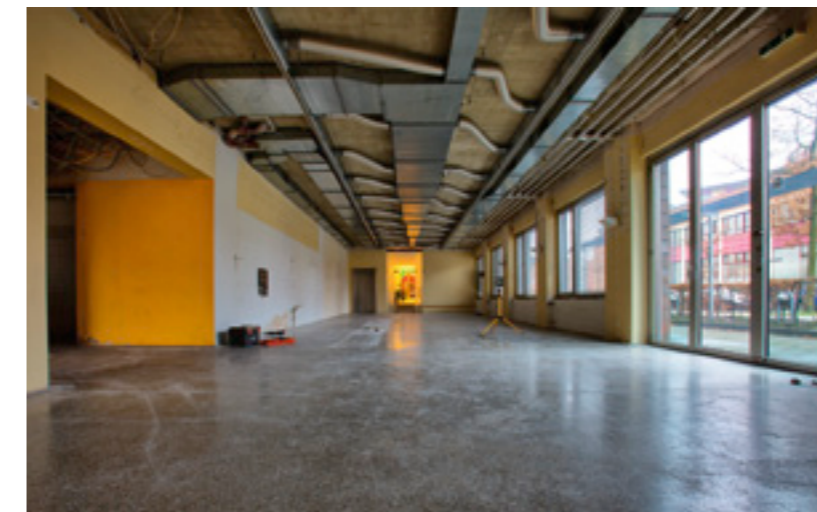
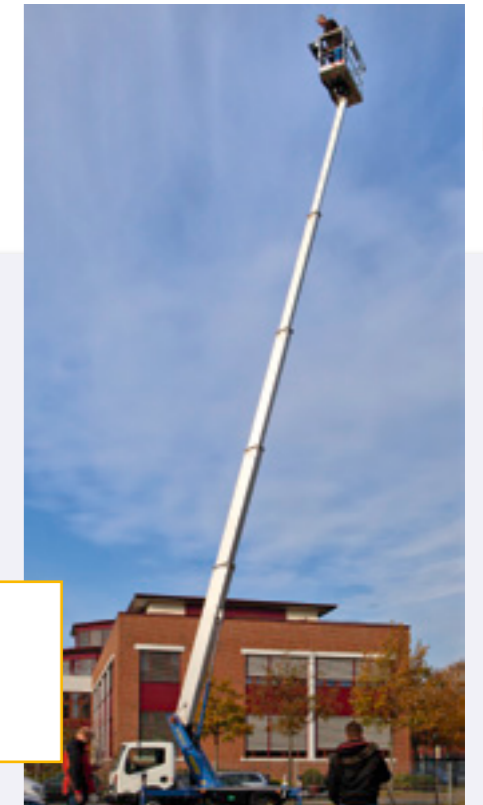
Seit Oktober 2011 hat Bremen Briteline ein neues Arbeitsgerät. Es handelt sich um eine Hubarbeitsbühne (Steiger), die durch ihre Arbeitshöhe von 25,8 Metern besticht. Und dies bei der Wendigkeit eines Fahrzeugs mit nur 3,5 t zulässigem Gesamtgewicht.

Das Gerät erfüllt alle unsere Anforderungen an Arbeitshöhe, Tragfähigkeit, Reichweite und Qualität sowie Zuverlässigkeit. Die extrem kompakte Arbeitsbühne erleichtert nicht nur viele Installationen – sie macht manche Montagen im Richtfunk-Bereich auch erst möglich. Und sie spart Zeit, denn

die Bühne kann auch an hohen Wänden und Dächern von Gebäuden und Hallen eingesetzt werden.

### Wir wachsen weiter ...

- Arbeitshöhe von 25,8 Metern
- 3,5 t zulässiges Gesamtgewicht



## Hätten Sie damit gerechnet?

Bremen Briteline erweitert das eigene Rechenzentrum. Ab Juli 2012 wird im EG des Designhauses im Bremer Technologiepark ein neues Rechenzentrum eröffnet. Hier entsteht Raum für bis zu 100 Racks. Selbstverständlich entspricht das neue Rechenzentrum, in dem alle Daten aus Richtfunk und Kabel zusammenlaufen, den neusten Sicherheitsansprüchen. Wir

bieten hier unseren Kunden an zentraler Stelle ein zertifiziertes Rechenzentrum mit dem gewohnten Service: Zugang 24/7, effiziente Klimatisierung, leistungsstarke USV und Notstromaggregate. Notwendig wurde die Erweiterung durch unseren eigenen Anspruch an Servicequalität und Verfügbarkeit, so betreibt Bremen Briteline die gesamte Technik komplett aus einer Hand.

## Menschen bei Bremen Briteline

Harald Nölte ist Spezialist im Management des Backbone-Netzes der Bremen Briteline. Seine Aufgabenbereiche sind komplexere Konfigurationen, Security (Firewall-Cluster) und VPN-Verbindungen zu „weltweiten“ Standorten. Auch bei schwierigen Richtfunkinstallationen auf hohen Türmen und steilen Dächern ist er dabei. Ein weiterer Bereich ist das Management von Kundennetzen. Für das Alfred-Wegener-Institut für Polar- und Meeresforschung (AWI) in Bremerhaven hat Harald Nölte beispielsweise Switche und Router auf dem Forschungsschiff Polarstern und am Heimatstandort Bremerhaven konfiguriert. Bei der Staats- und Universitätsbibliothek (SuUB) ist er beratend tätig. Harald Nölte ist seit mehr als 10 Jahren bei Bremen Briteline „dabei“ und lebt mit seiner Familie in der Nähe von Bremerhaven.

